

Q - ワインダー



半自動縦型巻取り装置

QW-5004



イメージは常に未来へ



PRESS GIKEN, INC.

Osaka, Japan Tel 06-6911-1191 <http://www.press-giken.co.jp>

Qワインダー QW-5004

半自動縦巻き式ワインダー

- 大型カラータッチパネル装備
- バーコードリーダー接続可能
接続コネクタ標準装備
- 安全機構付4連自動旋回

連続運転中に、リールを交換の為に
取りはずすと、巻取り側が満巻きに
なっても自動旋回は停止します。

- 巻取り製品の変形防止機構

製品挿入ガイドが自動操作により、端末カット後
残巻き完了まで出ているので、端末の案内が
良くなり問題が解消されます。

- 製品先端の自動針金引き込みに
対応可能

主仕様

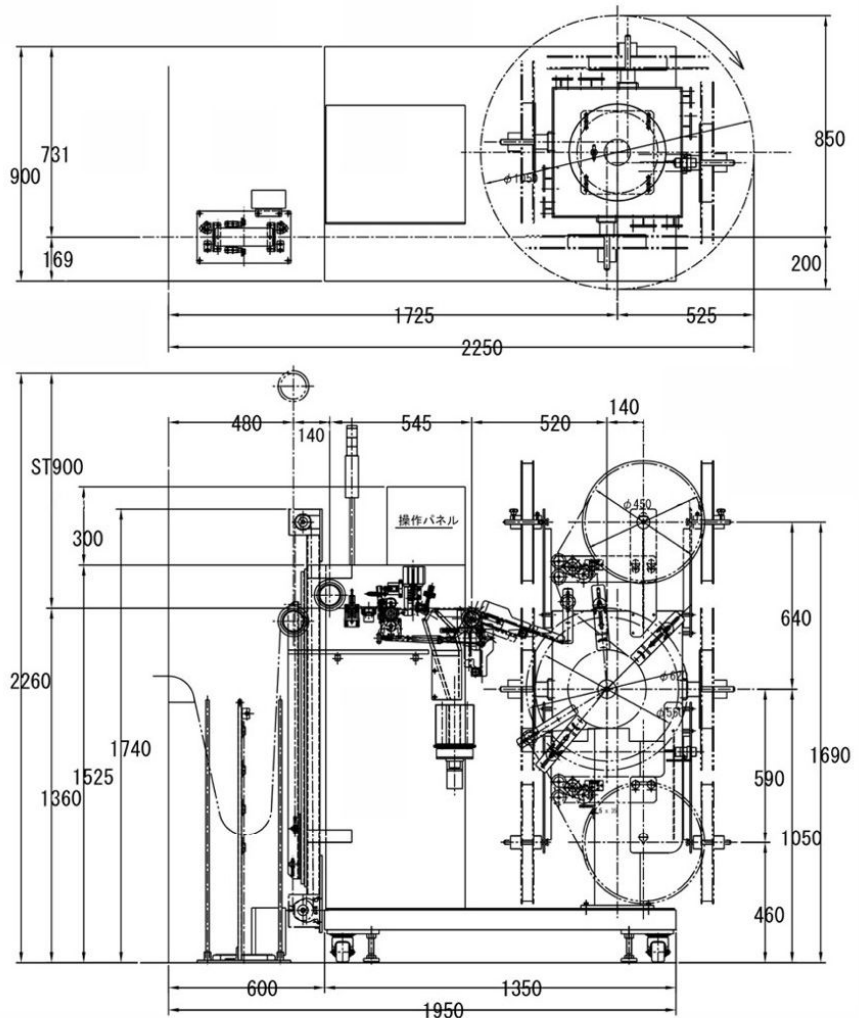
1	ライン流れ方向	左 → 右	
2	ラインスピード	0.5m/min~8m/min (低速時ハ巻取停止シマス)	
3	巻取り方向	右巻 左巻 兼用	
4	巻取り方法	層間紙ハサミ込ミ	
5	巻取り連数	4連	
6	リール外径	φ550~φ620mm	
7	リール内幅	MAX40mm	
8	ワーク幅	MAX40mm	
9	層間紙外径	MAX φ450mm	
10	サンプル長さ	50~150mm	
11	ワーク曲ゲ高さ	MAX6mm	
12	ワークカッター	全体カット刃 キャリアノミカット刃	
13	ワークテンション	無し	
14	リールスタンド旋回方向	時計回転	
15	アキュムストローク	MAX900mm	
16	アキュム駆動	インバーター式	
17	アキュムローラー径	φ98mm	
18	一次側電源	三相 200V	
19	一次側エアークラパー	ハイブラー 30PM(日東)	
20	塗装色	PG標準色(クリーム色) マンセル 5Y7/1	
21	モーター容量	巻取	0.1KW
		旋回	90W
		ピンチロール	25W
		アキュム	40W
22	消費電力	200V AC 50Hz 750VA(W)	
23	シグナルタワー	3色	

外形図

残巻き時
製品挿入ガイド出し



巻取り部旋回時
製品挿入ガイド収納



株式
会社

プレス技術研究所

〒538-0052

大阪市鶴見区横堤1-5-44