



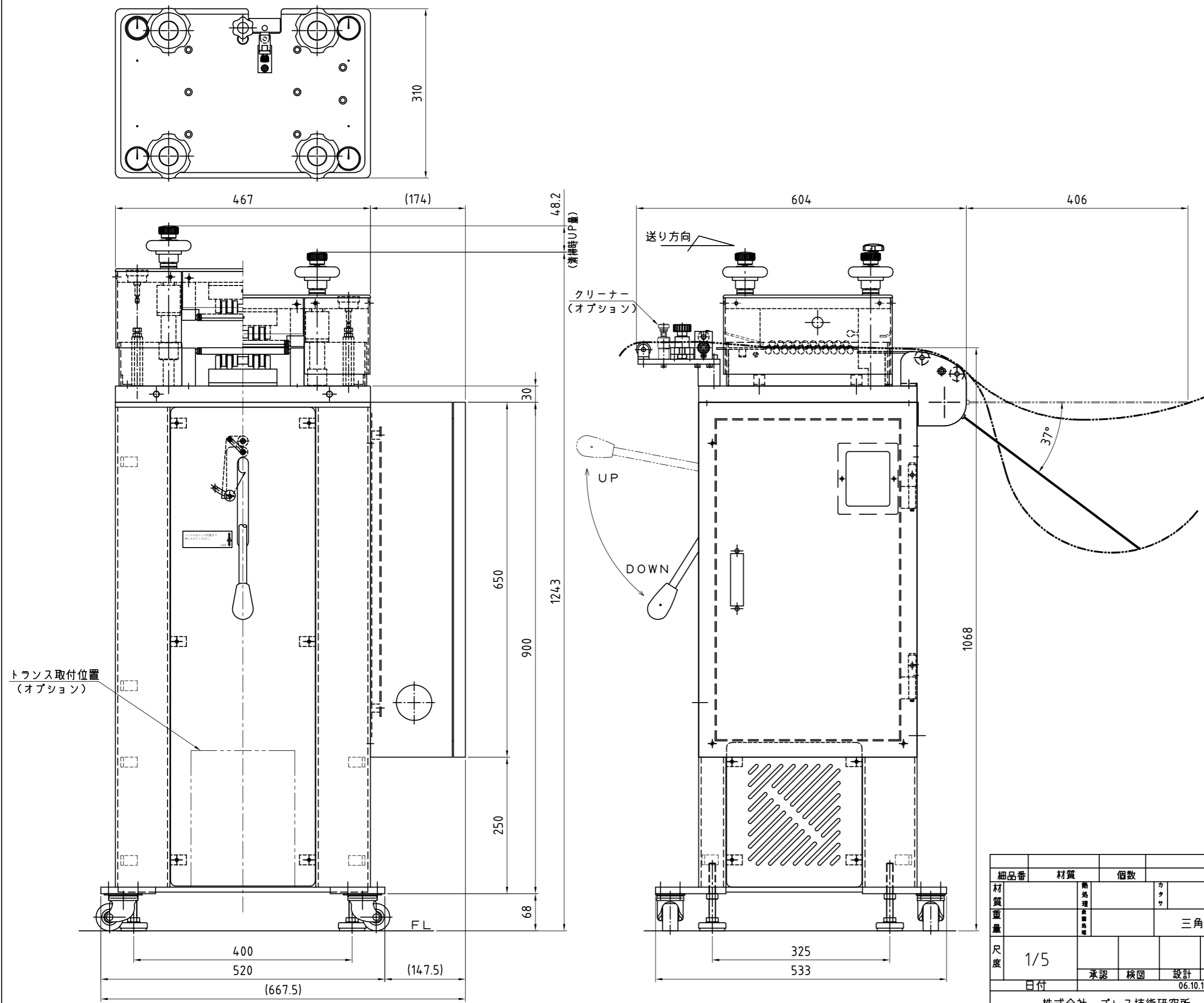
削り加工 普通寸法差	寸法区分	17以下	20以下	250以下	500以下	1000以下	符号	日付	変更内容	承認	数量
	寸法差	± 0.2	± 0.3	± 0.5	± 1.0		×				画法

公差
仕上
工作
材質
熱・表
潤滑
コスト

FL-150型 主仕様	
材料幅	5~max150mm
材料厚	0.1~1.0mm
ワークロール	Φ12×22本 (逆反り含む)
バックアップロール	上下付き
圧下量表示	0.01mm
送り速度	0~20m/min
送り方向	左から右
逆反りロール	微調整付き
ロール清掃	ヘッドUP機構付き
給油方式	自動循環式
電動機	0.75kw 4P
電源	200V 50/60Hz
電源プラグ	引掛けプラグ
電源線長さ	5m
コントロール	バーコントロール
本体重量	約300kg
塗装色	マンセル5Y7/1

オプション	
給油方式	グリス給油式
送り速度	30m/min
コントロール	無接触コントロール
材料クリーナー	フェルト式

指示ナキ加工面ハ系面トリノコト



細品番	材質	個数	材料取り	
材質重量	熱処理 表面処理	カタ タサ	品番	A0(a)
尺度	1/5	承認	品名	全体図
日付	06.10.19	検図	機名	FL-150標準
株式会社 プレス技術研究所			図番	NK-FL-150標準-A0(a)
			製番	個数